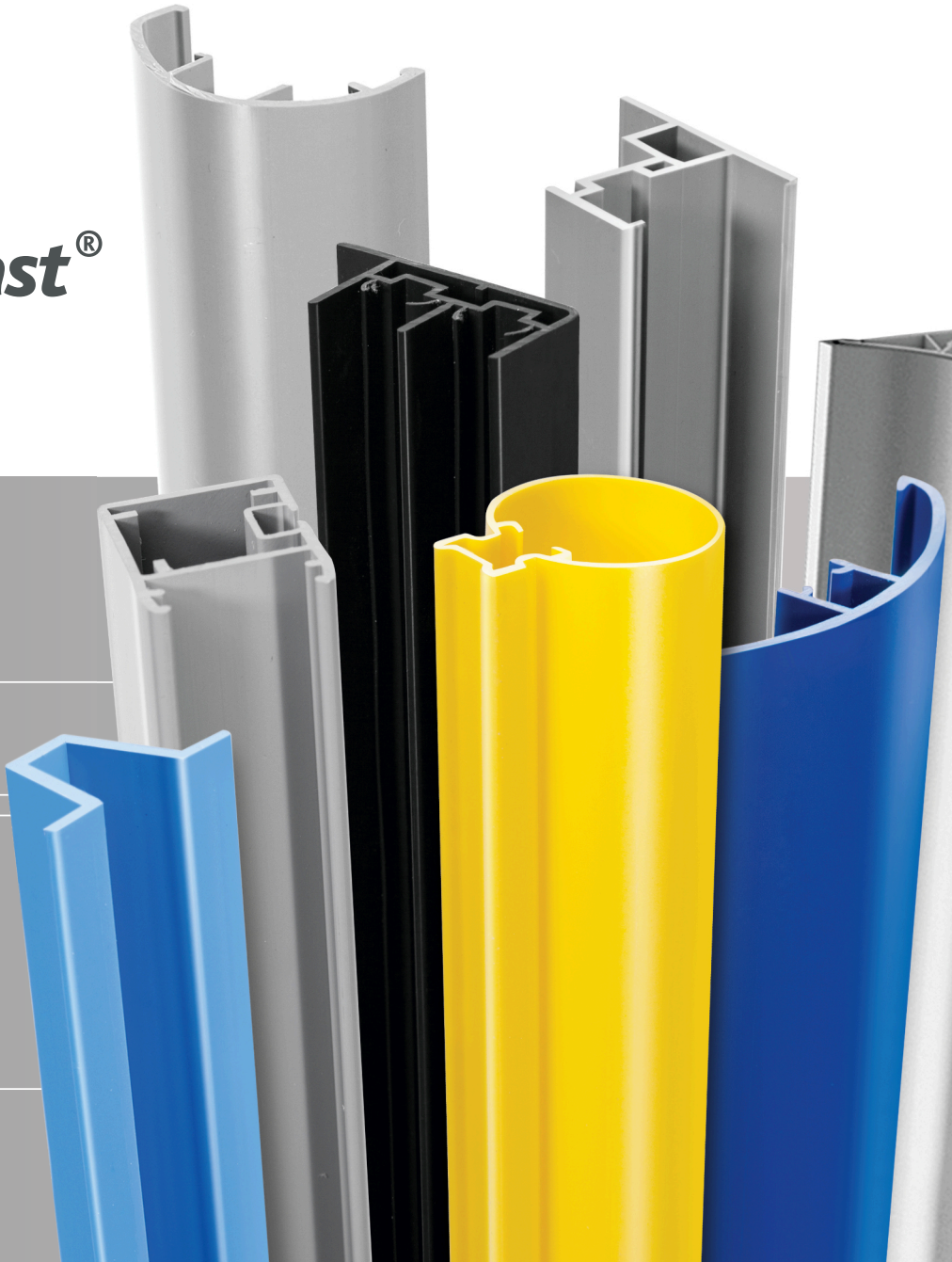




**Thermoplast**<sup>®</sup>



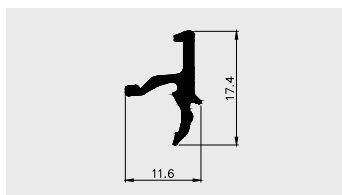
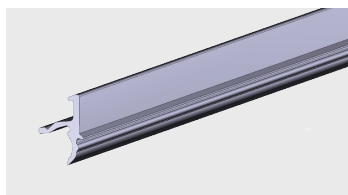
# KATALOG PROFILI

OKIENNYCH I DRZWIOWYCH

z tworzyw sztucznych

## STOLARKA OKIENNA DREWNIANA

### AP 252



Nazwa profilu:

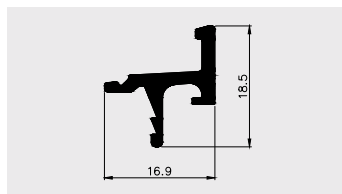
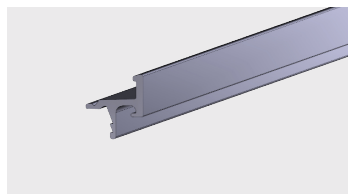
**Profil przekładki termicznej do okien drewnianych**

Materiał:

**PVC-U**

## STOLARKA ALUMINIOWA

### AP 619



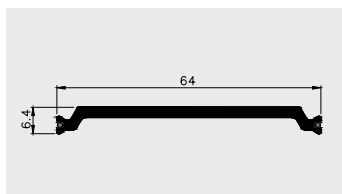
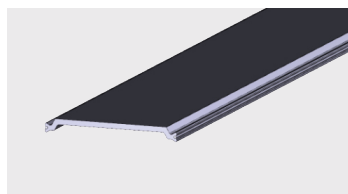
Nazwa profilu:

**Profil przekładki termicznej**

Materiał:

**PVC-U**

### AP 900



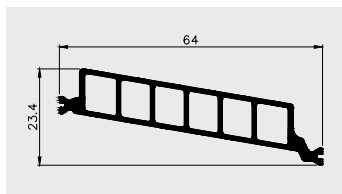
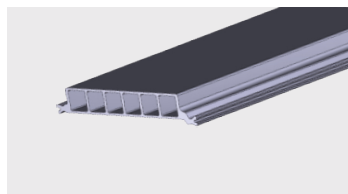
Nazwa profilu:

**Profil przekładki termicznej**

Materiał:

**PA BF**

### AP 901



Nazwa profilu:

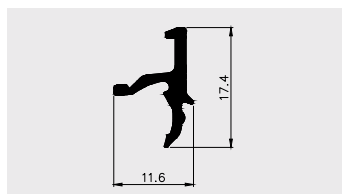
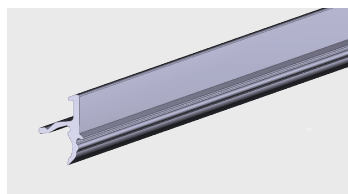
**Profil przekładki termicznej**

Materiał:

**PA BF**

## PRZEKŁADKI TERMICZNE

### AP 252



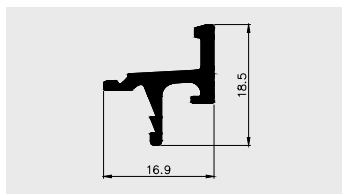
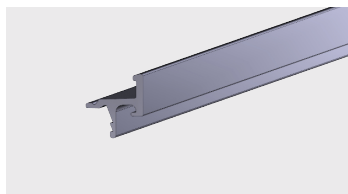
Nazwa profilu:

**Profil przekładki termicznej do stolarki drewnianej**

Materiał:

**PVC-U**

### AP 619



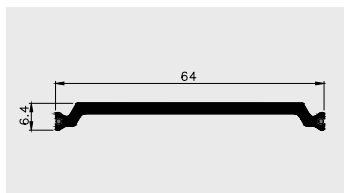
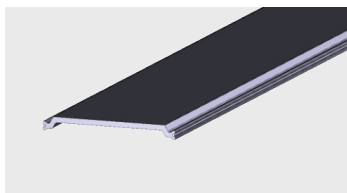
Nazwa profilu:

**Profil przekładki termicznej do stolarki aluminiowej**

Materiał:

**PVC-U**

## AP 900



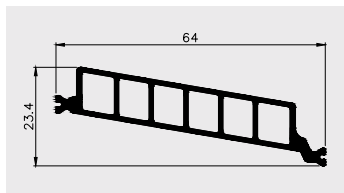
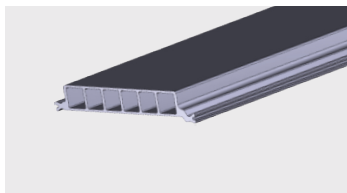
Nazwa profilu:

**Profil przekładki termicznej do stolarki aluminiowej**

Materiał:

**PA BF**

## AP 901



Nazwa profilu:

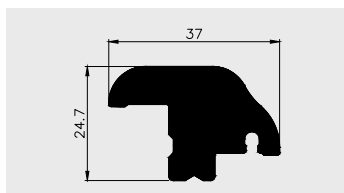
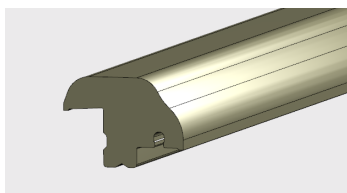
**Profil przekładki termicznej do stolarki aluminiowej**

Materiał:

**PA BF**

## ■ STOLARKA DRZWIOWA

### AP 640



Nazwa profilu:

**Profil ramki szyby w drzwiach stalowych**

Materiał:

**PVC-F**