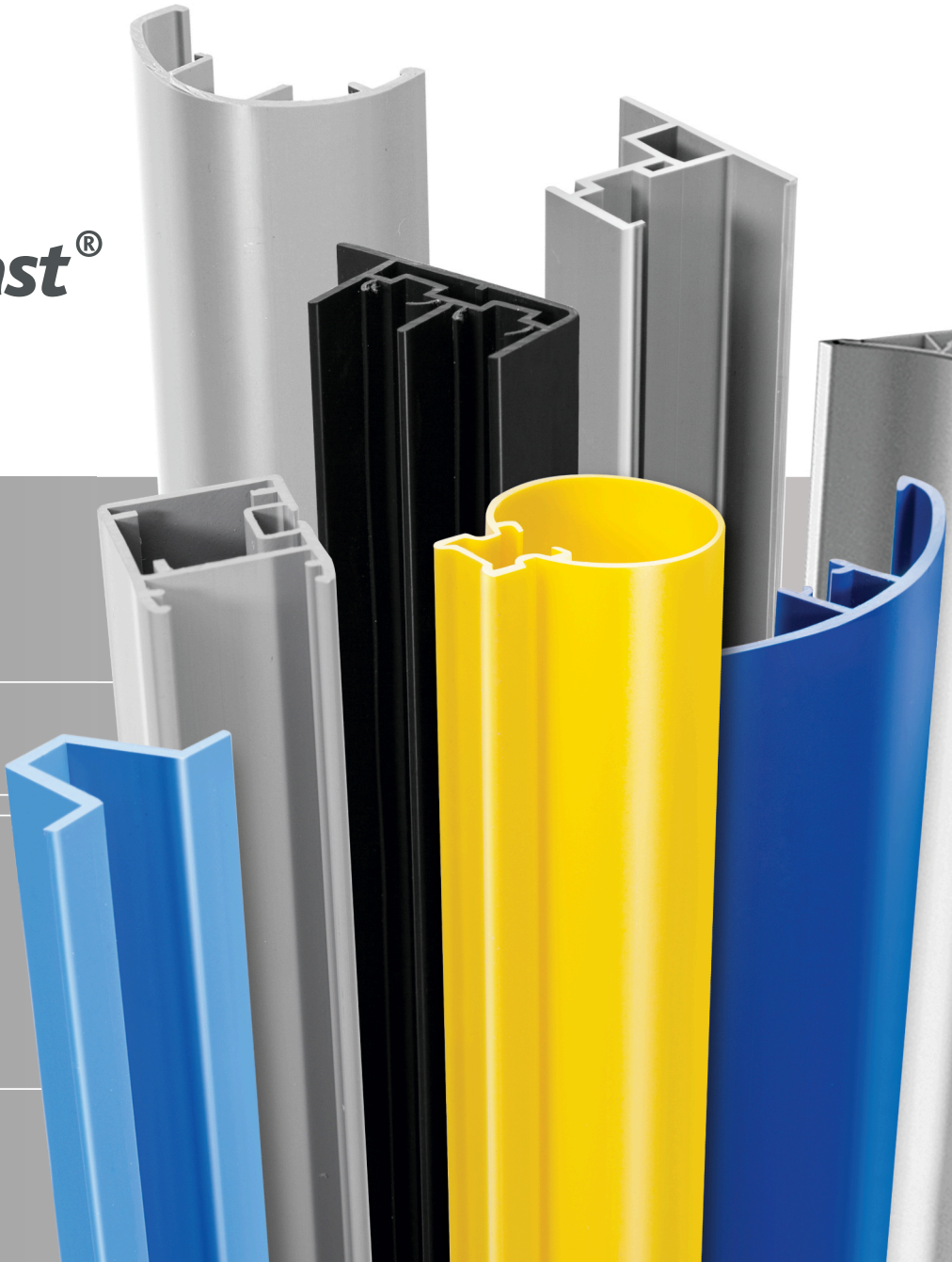
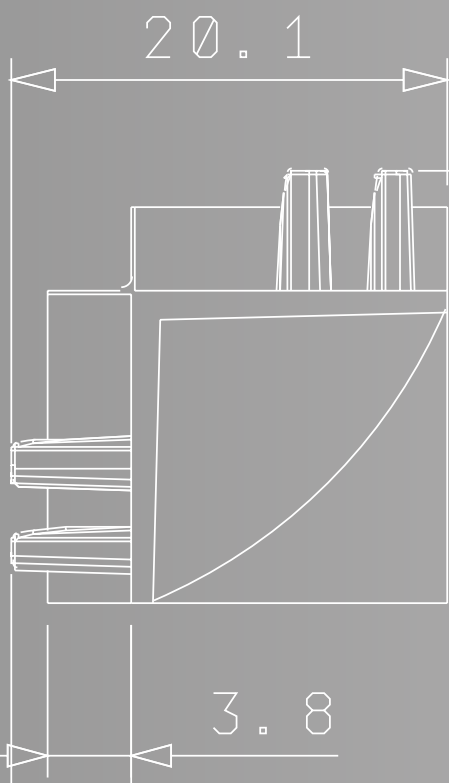


Thermoplast[®]



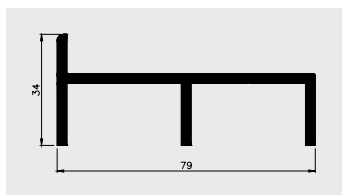
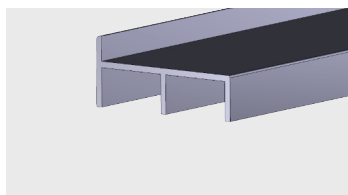
KATALOG PROFILI

CHŁODNICTWO

z tworzyw sztucznych

■ PROFILE DO DRZWI PRZESUWNYCH W URZĄDZENIACH CHŁODNICZYCH

AP 399

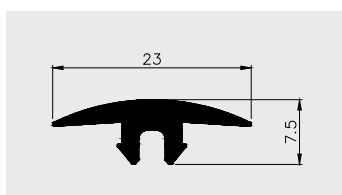
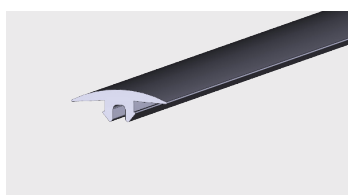


Nazwa profilu:
Profil prowadnicy drzwi przesuwnych urządzeń chłodniczych

Materiał:
PVC-U

■ ODBOJNIKI DO URZĄDZEŃ CHŁODNICZYCH

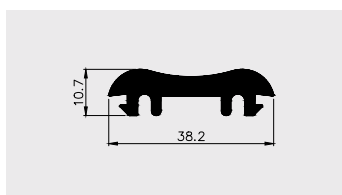
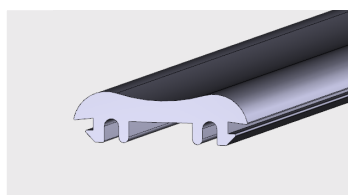
AP 234



Nazwa profilu:
Profil dekoracyjny odbojnika (komplet z AP 460)

Materiał:
PVC-P

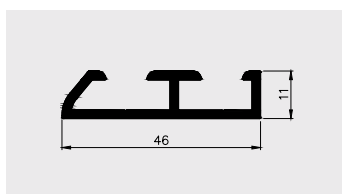
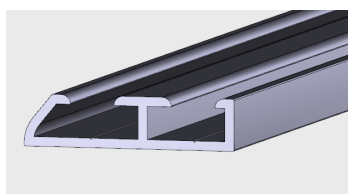
AP 291



Nazwa profilu:
Profil odbojnika

Materiał:
PVC-P

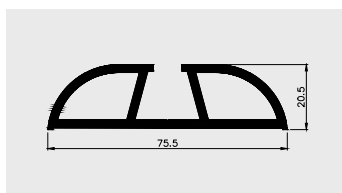
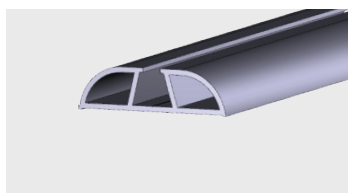
AP 292



Nazwa profilu:
Profil montażowy do profilu odbojnika (komplet do AP 291)

Materiał:
PVC-U

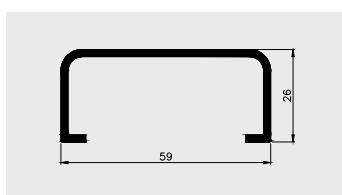
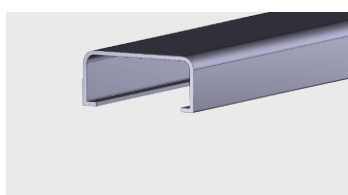
AP 460



Nazwa profilu:
Profil odbojnika urządzeń chłodniczych

Materiał:
PVC-U

AP 464

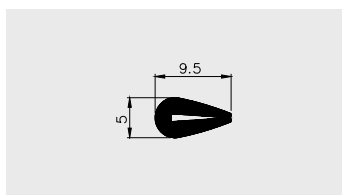
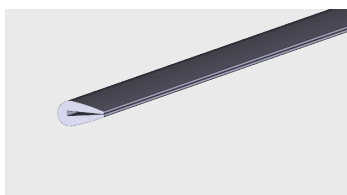


Nazwa profilu:
Odbojnik szafy chłodniczej

Materiał:
PVC-U

■ PROFILE OSŁONOWE DO URZĄDZEŃ CHŁODNICZYCH

AP 216



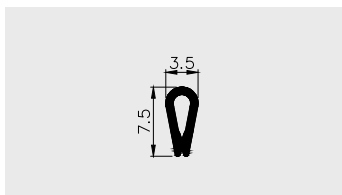
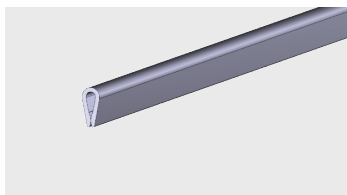
Nazwa profilu:

**Profil osłonowy blachy (1mm)
w urządzeniach chłodniczych**

Materiał:

PVC-U

AP 387



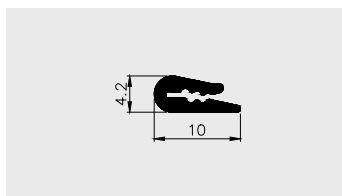
Nazwa profilu:

**Profil osłonowy blachy w urządzeniach
chłodniczych**

Materiał:

PVC-U

AP 544



Nazwa profilu:

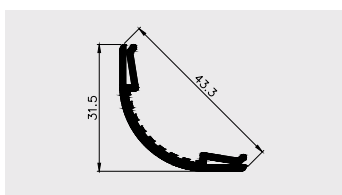
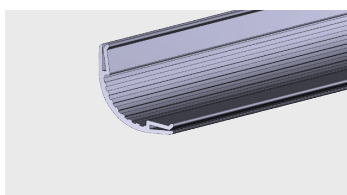
Profil osłonowy blachy

Materiał:

LSPE

■ PROFILE POŁĄCZENIOWE DO URZĄDZEŃ CHŁODNICZYCH

AP 394



Nazwa profilu:

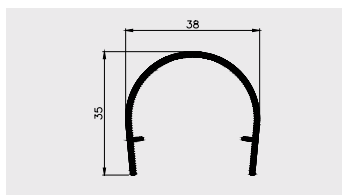
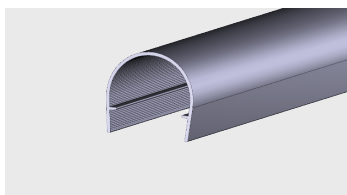
**Profil łączący blachy w urządzeniach
chłodniczych**

Materiał:

PVC-U

■ PROFILE OŚWIETLENIOWE DO URZĄDZEŃ CHŁODNICZYCH

AP 221



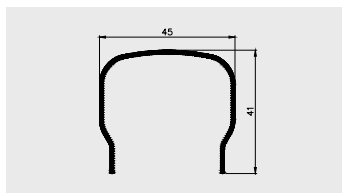
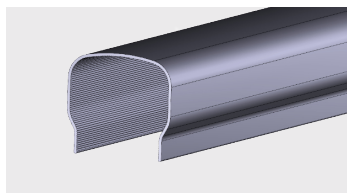
Nazwa profilu:

Profil osłony świetlówki

Materiał:

PMMA

AP 281



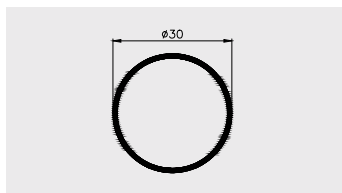
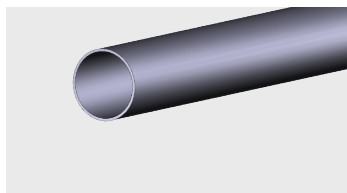
Nazwa profilu:

Profil osłony świetlówki

Materiał:

PVC-U TR

AP 404



Nazwa profilu:

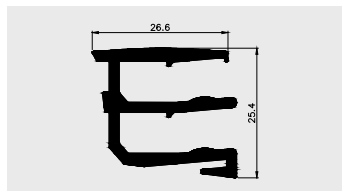
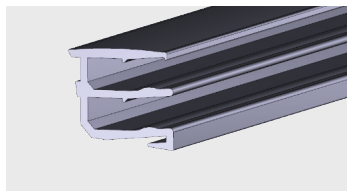
Profil osłony świetlówki

Materiał:

PC

PROFILE PROWADNICY DO SZYB

AP 284



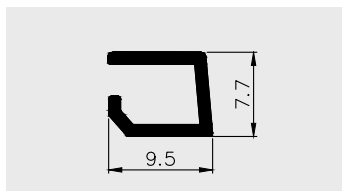
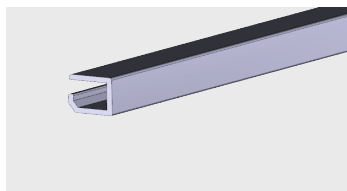
Nazwa profilu:

Profil przewodnicy szyb w urządzeniach chłodniczych

Materiał:

PVC-U

AP 285



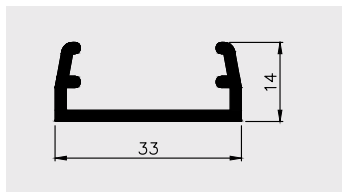
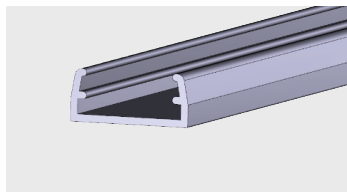
Nazwa profilu:

Profil wkładki przewodnicy szyb w urządzeniach chłodniczych

Materiał:

PVC-U

AP 575



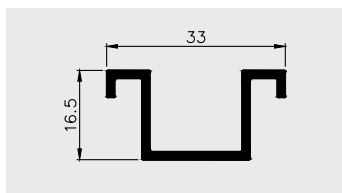
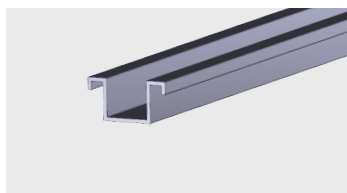
Nazwa profilu:

Profil montażowy do szyby zespolonej w urządzeniach chłodniczych

Materiał:

ABS

AP 773



Nazwa profilu:

Profil szyby regału

Materiał:

PVC-U